

–La Incubadora del Corral 2016–



“Lyceum Club”

27.05/28.05 “Ofelia



Viernes y
sábado, 20:30h

“Forever”

“Cervantes

o las ansias
crecen”



“COROlano”



El Corral de Comedias de Alcalá de Henares, cuya historia está íntimamente ligada al nacimiento y desarrollo de las artes escénicas, organiza, por cuarto año consecutivo, **La Incubadora de Corral**, una iniciativa que pretende profundizar en el conocimiento y acercamiento a los clásicos desde puestas en escena contemporáneas.

Del 21 al 28 de mayo este coliseo se convierte en un lugar de encuentro entre el espectador, el creador y su obra “en proceso”. Una semana de encuentros, talleres y puesta de largo para cuatro compañías, que se convierte en una celebración de nuestro repertorio universal desde el Siglo de Oro hasta la Generación del 27, prestando en su edición actual un especial interés a las conmemoraciones de los genios de Cervantes y Shakespeare.

La apertura y presentación de La Incubadora 2016 tuvo lugar el pasado el sábado 21 de la mano de *Rosaura*, un montaje de Teatro Inverso basado en *La vida es sueño*, de Calderón de la Barca, que se *incubó* el año pasado, y que ya madurado y concluido se ha presentado como estreno. Pero serán los días 27 y 28 de mayo cuando se pueda disfrutar de los cuatro proyectos en proceso de creación incluidos en La Incubadora 2016. Cuatro piezas de veinte minutos de duración cada una que nos acercan a la vida y obra de María Teresa León, a la locura de amor de Ofelia o los mecanismos de poder en *Coriolano*, ambos de Shakespeare, y a una aproximación musical a los textos, sueños y deseos de un joven Cervantes.

Un programa de degustación variado y atractivo a partir del cual compartir el trabajo crítico y creativo de todas las propuestas, generando nuevas vías de reflexión y diálogo sobre miradas contemporáneas, a partir de los “clásicos”. Y siempre en el Corral.

“Lyceum Club”

María Teresa León Goyri es una autora indispensable de nuestra Edad de Plata. Mujer de teatro auténtica (dramaturga, directora, ensayista, actriz) además de escritora y guionista, es conocida, sin embargo, por haber sido la cometa del astro Rafael Alberti. En *Lyceum Club*, recreamos su figura para conocer, bajo su personalísima mirada, los cambios sociales y políticos de la España de principios del siglo XX.

Entre ellos, la inauguración del Lyceum Club Femenino de Madrid, un espacio de libertad que reivindicaba la actividad cultural femenina y del que María Teresa formó parte de la junta directiva. En este recorrido, la acompañan sus personajes, que representan sus miedos, sueños y esperanzas en ese momento crucial de la historia de España.

A partir de
textos de María
Teresa León

Reparto
Clara Santafé,
Cristina Varona y
Cristina Canudas

Autora
María Teresa León

Dramaturgia
Clara Santafé y
Cristina Canudas

Dirección
Creación Colectiva

Diseño de Iluminación
Juanje de los Ríos

Diseño de Escenografía
Amaya Cortaire

Diseño de Ambiente sonoro
Nando Jiménez Sánchez

Asesoría musical
María Herrero

Fotografía
Lucía Bailón

Una creación de
Clará Santafé y Cristina
Canudas

“Ofelia Forever”

Dejarse llevar por los sentimientos como fuertes corrientes que te hundan. Rechazar el afecto y el más mínimo depósito de confianza en las personas. Veo gente ahogarse en bares y replantearse la vida a cada instante. Y las noches tan largas. Y el amor tan inmenso. La naturaleza humana ha vuelto a ser derrotada.

A partir
de Hamlet,
de Shakespeare

Reparto
Carlos Gorbe,
Ana Loig y
José Andrés López

Dramaturgia y dirección
José Andrés López

Espacio sonoro
Carlos Gorbe y
Juan Diego T. Carmen

Diseño de luces
Virginia Rota y
Laura Blázquez

Una creación de
Viseccionados

“COROlano”

COROlano es una experiencia híbrida, o un espectáculo multidisciplinario, que arranca en la primera escena de Coriolano de William Shakespeare, donde una masa de ciudadanos se movilizan para llevar a cabo una revuelta. La pieza plantea esta situación dramática desde un punto de vista textual pero también sonoro. Y los ocho intérpretes del montaje contarán con el apoyo de una cinta electroacústica, convirtiendo las palabras de

Shakespeare en una gran partitura donde los actores se convertirán en instrumentos musicales humanos. Los juegos polifónicos, texturas sonoras y superposiciones dan vida delante de nuestros ojos (y orejas) a una revuelta. Este material propone una reflexión sobre los mecanismos retóricos del poder para el control de los levantamientos sociales.

A partir de
Coriolano,
de Shakespeare

Reparto
Teresa Alonso,
Belén Bottarini,
Fidel Darias,
Nay Dayare,
David Fernández Kelly,
Abel Ferris Rodríguez,
Miguel Molina,
Alba Navarro,
Marta Ribeiro,
Sara Vizán y
Aránzazu López Melero

Dramaturgia
Marc Villanueva

Dirección
Hèctor Mora Campón

Composición musical
Gerard Valverde

Una creación de
COROlano

“Cervantes o las ansias crecen”

Decía Cervantes que, “donde hay música no puede haber cosa mala”. Con esa idea, hemos puesto música a algunos de sus poemas y hemos preparado un texto, una confesión de sueños y deseos por parte de alguien que, llamándose ya Miguel de Cervantes, todavía no sabía que escribiría el Quijote. El retrato de un muchacho que desea abrirse al mundo, encontrar un lugar y alcanzar cierta felicidad; y que, ante el descubrimiento de las letras defiende que

las palabras escritas muestran y protegen el pensamiento por terrenos de la lógica, el equilibrio y la armonía. El escribir se le presenta como un arte y un deber a partir de su encuentro con el Maestro Juan López de Hoyos, y el momento agitado de la corte de Felipe II en Madrid. La figura de un Miguel de Cervantes joven, que llega hasta nosotros apasionadamente desconocido pese a su archiconocida creación. Cervantes antes de sus obras, al margen de sus personajes.

A partir de textos
de Cervantes

Reparto
Martín Puñal,
Laura Sabatel /
Begoña Álvarez,
Oscar Lobete /
Manuel Valencia

Versión y dirección
Curro Carreres

Texto
Pedro Villora

Música
Juan Cruz Guevara

Vestuario y caracterización
Alberto Valcárcel

Regiduría
Alba Pastor

Una creación de
Cervantes o
las ansias crecen

–La Incubadora del Corral 2016–

27.05/28.05 Viernes y sábado,
20:30h

María Teresa

León

A partir
de textos de

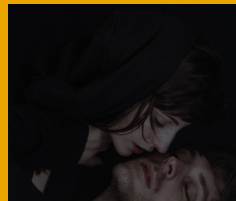


Creación
contemporánea

William

Shakespeare

Miguel de Cervantes



Corral de Comedias
Alcalá de Henares
Comunidad de Madrid



FUNDACIÓN
Teatro de
La Abadía



Comunidad de Madrid



ALCALÁ DE HENARES
AYUNTAMIENTO

