

DOS ENTEMESES DE
MIGUEL DE CERVANTES

ENMUDECER CON HABLAR

VERSIÓN Y DIRECCIÓN:
ABEL GONZÁLEZ MELO

UNA PRODUCCIÓN DE LA FUNDACIÓN TEATRO DE LA ABADÍA
PARA EL CORRAL DE COMEDIAS DE ALCALÁ DE HENARES,
CON LA COLABORACIÓN DEL AYUNTAMIENTO DE ALCALÁ



PRESENTACIÓN

Enmudecer con hablar es la nueva producción de la Fundación Teatro de La Abadía para el Corral de Comedias de Alcalá de Henares, un programa compuesto por los entremeses de Miguel de Cervantes *El vizcaíno fingido* y *Los habladores*, que contará con un elenco hispanocubano y música en vivo. La palabra cervantina propicia situaciones de enorme riqueza teatral, con un juego de engaños y fingimientos que dan fe tanto del humor del dramaturgo, pleno de vigencia, como de su humanismo y su portentosa imaginación.





“¡De esta vez me ahorco! ¡De esta vez me desespero! ¡De esta vez me chupan brujas!”

UN ENTORNO ÚNICO:

CIUDAD PATRIMONIO Y EL CORRAL DE COMEDIAS

El Corral de Comedias de Alcalá de Henares, uno de los teatros más bellos del mundo, por cuyas tablas han pasado las obras y los personajes más importantes de la escena universal, se halla en el corazón de una ciudad asimismo extraordinaria por su belleza y por su historia.

Quienes, desde la Fundación Teatro de La Abadía, tenemos la responsabilidad de dirigir hoy el Corral, nos recordamos cada día que es un privilegio trabajar en esta casa, a cuyos visitantes no cabe ofrecer sino excelencia. Y estamos seguros de que eso, la búsqueda de excelencia, más allá de la gran diversidad de los asuntos que tratan y de los lenguajes que exploran, es empeño compartido por las compañías que recibiremos a lo largo de la temporada 23/24.

Pero hay algo que nos hace especial ilusión. Al cumplirse los veinticinco años de la declaración de Alcalá como Ciudad Patrimonio de la Humanidad, uniremos fuerzas con el ayuntamiento complutense para levantar una producción propia: *Enmudecer con hablar*, a partir de dos entremeses del genial Cervantes.

Amigas, amigos, el Corral de Comedias de Alcalá de Henares os está esperando. Os prometo que viviréis aquí inolvidables experiencias llenas de acción, emoción, poesía y pensamiento. Venid a vibrar en el Corral.

JUAN MAYORGA

Director artístico de la Fundación Teatro de La Abadía
y del Corral de Comedias de Alcalá de Henares

CORRAL DE COMEDIAS: UNA MÁQUINA DEL TIEMPO

En 1601 Francisco Sánchez, carpintero de profesión, hace la propuesta al Ayuntamiento de Alcalá de construir este Corral de Comedias en el espacio de la entonces llamada Plaza del Mercado.

Hoy se mantienen aún algunos elementos de aquel corral que abrió sus puertas por primera vez en 1602: el patio empedrado, el foso, los aposentos y la cazuela, hoy palco principal, que era el espacio destinado al público femenino. Es hoy uno de los teatros públicos más antiguos de Occidente.

El público podrá vivir la experiencia de asistir a un espectáculo como el que pudieron ver los hombres y mujeres de la época. Venir al Corral de Comedias de Alcalá de Henares para ver *Enmudecer con hablar* será entrar en una máquina del tiempo.





Cervantes siguió representándose y el espacio se fue adecuando a modas escénicas y necesidades arquitectónicas. En el siglo XVIII se transformó en coliseo neoclásico, al techarse su patio mediante un tejado a cuatro aguas. Eso lo hizo un espacio ideal para espectáculos de pequeño formato de canto y orquesta de cámara. En el siglo XIX, su etapa romántica, se construyeron los palcos, distribuyéndolos en dos plantas en elipse alrededor del antiguo patio empedrado, que quedó así convertido en platea. En el siglo XX, con la revolución cinematográfica, se instaló una pantalla de proyección: así quedaría convertido en cine hasta los años 70.

Este espacio es hoy un teatro-museo vivo que, de la mano de la Consejería de Cultura, Turismo y Deporte de la Comunidad de Madrid y del Ayuntamiento de Alcalá de Henares, mira hacia el siglo XXI con la ilusión de seguir incorporando experiencias a sus ya cuatro siglos de historia, gracias a la gestión de la Fundación Teatro de La Abadía.

A painting of a woman in profile, looking out a window with a grid. She is holding a piece of lace. The text "Quien tiene lengua, a Roma va" is overlaid on the image.

“Quien tiene lengua, a Roma va”

SINOPSIS

El vizcaino fingido toma como punto de partida el timo que dos caballeros pretenden hacer a una dama. En *Los habladores*, la incontinencia verbal recibirá su merecido. Precisamente a este entremés pertenece el verso octosilabo que da título al espectáculo: "*Enmudecer con hablar*". Una deliciosa galería de personajes que viajan desde el Siglo de Oro para volver a seducirnos con su jovialidad y su picardía.



LOS ENTREMESES DE CERVANTES Y LA ABADÍA


Esta celebración del autor cumbre de la lengua española, nacido en Alcalá de Henares en 1547, se estrena en el marco de la Semana Cervantina 2023 y conmemora el aniversario 25 de la declaración de Alcalá como Ciudad Patrimonio de la Humanidad por la UNESCO.

Enmudecer con hablar se suma a la notable tradición del Teatro de La Abadía de llevar a escena los entremeses de Cervantes, tras el éxito de las emblemáticas producciones de *Entremeses (El viejo celoso, La cueva de Salamanca y El retablo de las maravillas)*, dirigida por José Luis Gómez y Rosario Ruiz Rodgers en 1996, y que contó con sucesivas reposiciones, y *Dos nuevos entremeses, nunca antes representados (La guarda cuidadosa y El rufián viudo llamado Trampagos)*, con dirección de Ernesto Arias, en 2016.

Miguel de Cervantes Saavedra



Juan de Lauriguá, Pinxit, año 1600



“Nunca hablo yo turbio, si no es cuando quiero”

EL
EQUIPO



REPARTO

Betiza **Bismark**

Antonio **Dueñas**

Georbis **Martínez**

Rey **Montesinos**

Yanet **Sierra**

FICHA ARTÍSTICA

Texto: **Miguel de Cervantes**

Versión y dirección: **Abel González Melo**

Vestuario y espacio escénico: **Javier Chavarría**

Máscaras: **Antonio Fava**

Música original: **Antonio Dueñas**

Maestría de Commedia dell'Arte: **Mariano Aguirre**

Producción: **Fundación Teatro de La Abadía**





BETIZA BISMARCK

Actriz formada en la Escuela Nacional de Teatro de La Habana, la Universidad de las Artes (ISA) y la Escuela Internacional de Cine de San Antonio de los Baños. Ha trabajado con reconocidas compañías como Teatro El Público, El Portazo, así como bajo la dirección de Roland Schimmelpfennig, y ha obtenido el Premio Adolfo Llauradó de interpretación. Destaca su trabajo en películas como *Yuli* de Icíar Bollain, *Érase una vez en Euskadi* de Manu Gómez, *Insumisas* de Fernando Pérez y *Con los años que me quedan* de Frank Ariza, así como en las populares series televisivas *Cuéntame cómo pasó*, *Servir y proteger* y *Dos vidas*.



GEORBIS MARTÍNEZ

Actor graduado de la Escuela Nacional de Teatro de La Habana. En la compañía Teatro El Público protagonizó obras como *Las brujas de Salem*, *La Celestina* y *La gaviota*. En Madrid, ha trabajado en el Teatro de la Zarzuela, Teatro de Cámara Cervantes, Saraband y La Saraghina de Stalker. En cine, destacan las películas *Perfecto amor equivocado* de Gerardo Chijona y *Tres veces dos* de Pável Giroud. En televisión, las series *Arrayán* y *Enconers*. Ha sido profesor de interpretación y *coach* de acento. Ha obtenido, entre otros, el Premio Adolfo Llauradó, el Premio Caricato y el Premio como mejor actor en el Festival Nacional de Teatro Vegas Bajas.

A man with a beard and short hair is shown from the chest up, wearing a large, white, lace-trimmed ruff collar. He is positioned against a solid red background. On the left side of the image, he is smiling broadly, looking towards the camera. On the right side, he has a serious expression, looking slightly away from the camera. The text is centered between the two images.

REY MONTESINOS

Actor y director graduado de la Universidad de las Artes de Cuba (ISA), compagina su labor creativa con la docente en la Universidad Rey Juan Carlos de Madrid, donde ha cursado un Máster en Artes Escénicas. Ha formado parte de la compañía Argos Teatro, en montajes como *Baal*, *El alma buena de Se Chuán*, *La vida es sueño*, *Chamaco* y *Discurso de agradecimiento*. Con Mephisto Teatro ha participado en los más importantes festivales de teatro clásico. Destaca su trabajo en las películas *Aunque estés lejos* de Juan Carlos Tabío y *Lucas como Sara* de Day García, así como en las series televisivas *Arrayán* y *Aquí no hay quien viva*.



YANET SIERRA

Actriz y cantante formada en la Escuela Nacional de Teatro de La Habana y en la Universidad de las Artes de Cuba (ISA). Integra la compañía Teatro XXI, la orquesta femenina Las Cecílias y el cuarteto vocal Canoras. En teatro, ha trabajado en múltiples producciones, como *La mosca detrás de la oreja*, *La zapatera prodigiosa*, *Cyrano*, *Abre el ojo*, *Tengamos el sexo en paz*, *Bodas de sangre*, *Piel canela* o *Discurso de agradecimiento*. Ha trabajado en series como *La que se avecina*, *Mar de plástico*, *La templanza*, *Sky Rojo* o *Mentiras pasajeras*, y en las películas *La vida padre* de Joaquín Mazón y *Un hombre en acción* de Javier Ruiz Caldera.



ANTONIO DUEÑAS

COMPOSITOR E INTÉRPRETE


Músico, compositor y creador escénico, desde hace varios años compagina su labor artística con la pedagógica. Profesor Superior de Música, en la especialidad de guitarra, por el Real Conservatorio Superior de Música de Madrid. Realiza estudios de composición, improvisación, dirección de orquesta, guitarra clásica y eléctrica en Leipzig. Ha participado en numerosos espectáculos como director musical, compositor e intérprete; entre los más recientes: *Fuera del juego* (Festival Grec 2021), *La danza perdida* (Omos Uno), *Últimas palabras de Copito de Nieve* y *Reality* (Arte de Urgencia) y *El ensayo* (La Clásica Orquesta).

ABEL GONZÁLEZ MELO

DIRECTOR

Dramaturgo y director teatral. Sus obras se han representado y publicado en múltiples países, se han traducido a una decena de lenguas y han obtenido la Beca Leonardo, el Premio Casa de las Américas, el Premio de la Unión de Escritores y Artistas de Cuba, el Premio de la Crítica Literaria y el Premio Villanueva de la crítica teatral, entre otros galardones. Es doctor en Estudios Literarios y máster en Artes Escénicas por la Universidad Complutense de Madrid, y licenciado en Teatrología por la Universidad de las Artes de Cuba (ISA). Se ha formado asimismo en el Royal Court Theatre de Londres, el Maxim Gorki Theater de Berlín y Panorama Sur de Buenos Aires. Ha sido dramaturgo residente del Teatro HOME de Mánchester, y desde 2018 lo es de Teatro Avante, de Estados Unidos. Ha dirigido obras de Calderón de la Barca, Lope de Vega, García Lorca, Valle Inclán, Juan Mayorga, Itziar Pascual, Sergio Blanco o Josep Maria Miró, así como textos de su propia autoría, estrenados en el Festival Grec de Barcelona o el Festival Iberoamericano de Teatro de Cádiz. Desde 2022 forma parte del departamento artístico del Teatro de La Abadía y el Corral de Comedias de Alcalá de Henares.





“¿No sabéis vos que la vergüenza es la principal joya de las mujeres?”

LA PLÁSTICA DEL ESPECTÁCULO

Partir de los códigos de vestuario que se usaban en el teatro durante los siglos XVI y XVII nos da una gran libertad para tratar la visualidad de la escena de una manera muy libre, potenciar la teatralidad y no estar sujetos a una codificación específica de tipo historicista o arqueológico.

Los dos entremeses propuestos plantean escenas urbanas en el marco de una sociedad organizada en torno al comercio y a la justicia, de ahí la presencia de la cadena de oro y del alguacil. La ciudad contrasta con un mundo rústico, que podría ser idealizado, más vinculado con los ciclos y los ritos de la naturaleza, que no tienen presencia en estas obras.

Los personajes se pueden relacionar con tipos populares de la ciudad, pero también con iconos más metafóricos como la avaricia, la venganza o el castigo. Desde esa perspectiva, el diseño de vestuario se aborda como una recreación libre, basada en códigos del teatro áureo, pero también en una revisión de carácter más simbólico y poético.

Las texturas de la tela, el metal y la madera dominan la escena, proponiendo una asociación entre los espacios reales, que podemos ver en la pintura de la época, como en cuadros de Vermeer o Teniers, con una estilización más contemporánea de esos mismos elementos, revisados en un lenguaje más sintético, escénico y contemporáneo.

A detail from Raphael's fresco 'The School of Athens'. It depicts Plato, an older man with a white beard and a blue cap, leaning over a desk and writing with a quill. He is looking down at a young boy with red hair who is also writing. To the right, Aristotle, a younger man with a mustache and a dark cap, is looking towards the boy. In the background, a white marble statue of a nude male figure stands on a wooden desk. The scene is set in a dark, wood-paneled room with various objects hanging on the wall, including a bust and a hand.

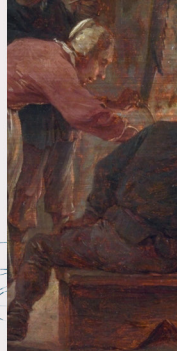
“Los pocos años traen la mucha ganancia, y los muchos, la mucha pérdida”



JAVIER CHAVARRÍA

DISEÑADOR DE VESTUARIO
Y ESPACIO ESCÉNICO

Artista madrileño. Doctor en Bellas Artes por la Universidad Complutense de Madrid. Su carrera como escenógrafo y vestuarista teatral le ha llevado a más de una treintena de montajes en los últimos veinte años, en diversos teatros nacionales y extranjeros, ha colaborado con la Sala Ensayo 100 o con el Aula de las Artes de la Universidad Carlos III de Madrid, y ha asumido la dirección de arte de varias películas, como *El regalo de Silvia*, *Amanecer en Asia* y *La vida era eso*. Como artista plástico ha realizado varias exposiciones colectivas e individuales en ARCO, ESTAMPA, la Fundación Antonio Pérez en Cuenca o la Galería Magda Bellotti.



Arnold
pag 20

1615
1612



ma

LA COMMEDIA DELL'ARTE

Y LAS MÁSCARAS DE
ANTONIO FAVA



La *Commedia dell'arte*, el famoso teatro popular nacido en el siglo XVI en Italia, gozó de gran influencia en Europa y más allá. Su presencia en España está ampliamente documentada, así como sus vínculos con el juego dramático que propone el entremés español.

Nuestro espectáculo se ha creado, con devoción y libertad, a partir de los principios y personajes de la *Commedia dell'arte*, tan ricos para el trabajo actoral. Hemos contado con la complicidad de Mariano Aguirre, experto en esta técnica interpretativa, y con el arte de Antonio Fava, internacionalmente reconocido como un erudito en la materia, y él mismo maestro artesano de máscaras.

Siete máscaras de cuero, piezas únicas confeccionadas por Fava para *Enmudecer con hablar*, serán también protagonistas del espectáculo.





CORRAL DE COMEDIAS DE ALCALÁ DE HENARES
PLAZA DE CERVANTES, 15
28801, ALCALÁ DE HENARES, MADRID
www.corraldealcala.com



Corral de Comedias
Alcalá de Henares
Comunidad de Madrid



Fundación
Teatro de
la Abadía



AYUNTAMIENTO
ALCALÁ DE HENARES



AYUNTAMIENTO
ALCALÁ
DE HENARES



Comunidad
de Madrid